





# Maaseutuohjelman rahoitusmahdollisuudet Uudellamaalla

Maria Konsin-Palva  
Uudenmaan ELY-keskus

# Maaseudun alueellinen kehittäminen




 Euroopan maaseudun kehittämisen maatalousrahasto: Eurooppa investoi maaseutualueisiin

 Elinkeino-, liikenne- ja ympäristökeskus

## Uudenmaan maaseudun kehittämishjelma 2014-2020

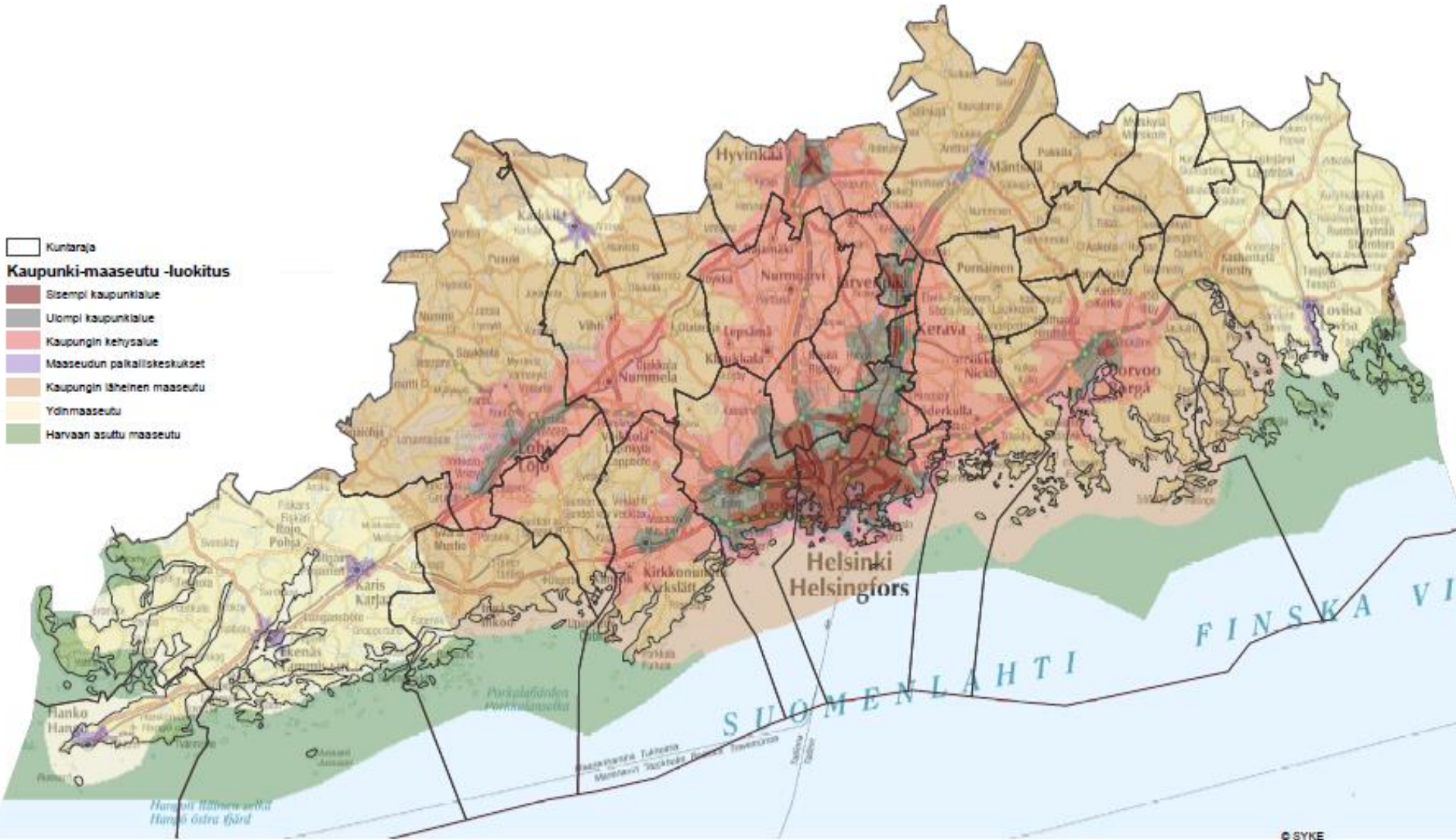
---

Uudenmaan ELY-keskus  
1.10.2014



- Painopisteet Uudellamaalla
  - **Menestyvä elinkeinoelämä**
  - **Energiatehokas maaseutu ja puhdas ympäristö**
  - **Hyvinvoiva maaseutuväestö**
- Hyöty maaseudulle!
- Tukia myöntävät ELY-keskukset ja Leader-ryhmät

# Kaupunki- ja maaseutualueet Uudenmaan ELY-keskuksen alueella



# Alueelliset kehittämistoimenpiteet



- Kehittämishankkeiden rahoitus
  - Koulutus, tiedonvälitys, palveluiden ja kylien kehittäminen, yhteistyö ja innovaatiot, alueiden väliset ja kansainväliset hankkeet
- Yritysten rahoitus
  - Investointituki, perustamistuki, kokeilu, yritysryhmän kehittämistuki, toteutettavuussuunnitelman tuki
- Leader-ryhmien toiminta
  - Paikallinen kehittäminen
- Maatalouden edistäminen
  - Nuoren viljelijän aloitustuki, maatilainvestoinnit, luonnonmukainen tuotanto, neuvonta
- Ympäristöinvestoinnit
  - Kosteikot, perinnebiotoopit



# Ohjelman rahoitus

- Ohjelmakaudella 2014-2020 käytettävissä hanke- ja yritystukiin Uudenmaan ELY-keskuksessa noin 27 milj. €
- Uudenmaan Leader-ryhmillä käytössä koko kaudella yht. noin 10 milj. €
- ELY-keskuksella ja Leader-ryhmillä samat hanke ja yritystukimuodot, ehtoineen, käytössä. Työnjaosta sovittu;
  - Leader-ryhmillä rahoituskatto per hanke on max 180 000 €
  - ELY rahoittaa pääsääntöisesti aiheeltaan laajempia/ laajempaa aluetta hyödyttäviä hankkeita
  - ELY rahoittaa vain satunnaisesti alueellisesti merkittäviä yleishyödyllisiä investointeja
  - Kylähankkeet pääasiassa Leader-ryhmän rahoituksesta



# Tuen hakeminen

- Yritys- ja hanketukia haetaan sähköisessä Hyrrä-tietojärjestelmässä. [www.mavi.fi/hyrra](http://www.mavi.fi/hyrra)
  - paperihakemuksen jättäminen myös mahdollista
  - Hakija valitsee hakeeko tukea ELY-keskuksesta vai Leader-ryhmästä
- Valintamenettely
  - ELY-keskuksessa valtakunnalliset valintakriteerit ja pisteytys
    - Jatkuva haku, päätöksenteko (2-4 kk:n) jaksoissa
  - Leader-ryhmillä omat valintamenettelyt
    - Leader hankkeissa hankkeiden valintapäätöksen tekee ryhmän hallitus, ELY-keskus laillisuustarkastuksen
- Hankkeen toteuttamisen voi aloittaa omalla riskillä, kun hakemus on vireillä



# Lisätietoja maaseutuohjelmasta Uudenmaan ELY:ssä



- **Hanketuista;**

- Juha Mäkinen, [juha-k.makinen@ely-keskus.fi](mailto:juha-k.makinen@ely-keskus.fi), puh. 0295 021 110

- Maria Konsin-Palva, [maria.konsin-palva@ely-keskus.fi](mailto:maria.konsin-palva@ely-keskus.fi), puh. 0295 021 081

- **Yritystuista;**

- Siina Viskari, [siina.viskari@ely-keskus.fi](mailto:siina.viskari@ely-keskus.fi), puh. 0295 021 178

- Tony Lassas, [tony.lassas@ely-keskus.fi](mailto:tony.lassas@ely-keskus.fi), puh. 0295 021 091

- Juha-Pekka Nikkola, [juha-pekka.nikkola@ely-keskus.fi](mailto:juha-pekka.nikkola@ely-keskus.fi),  
puh. 0295 021 115

**Maaseutu.fi**

**Uusimaaseutu.fi**

**Mavi.fi**

